

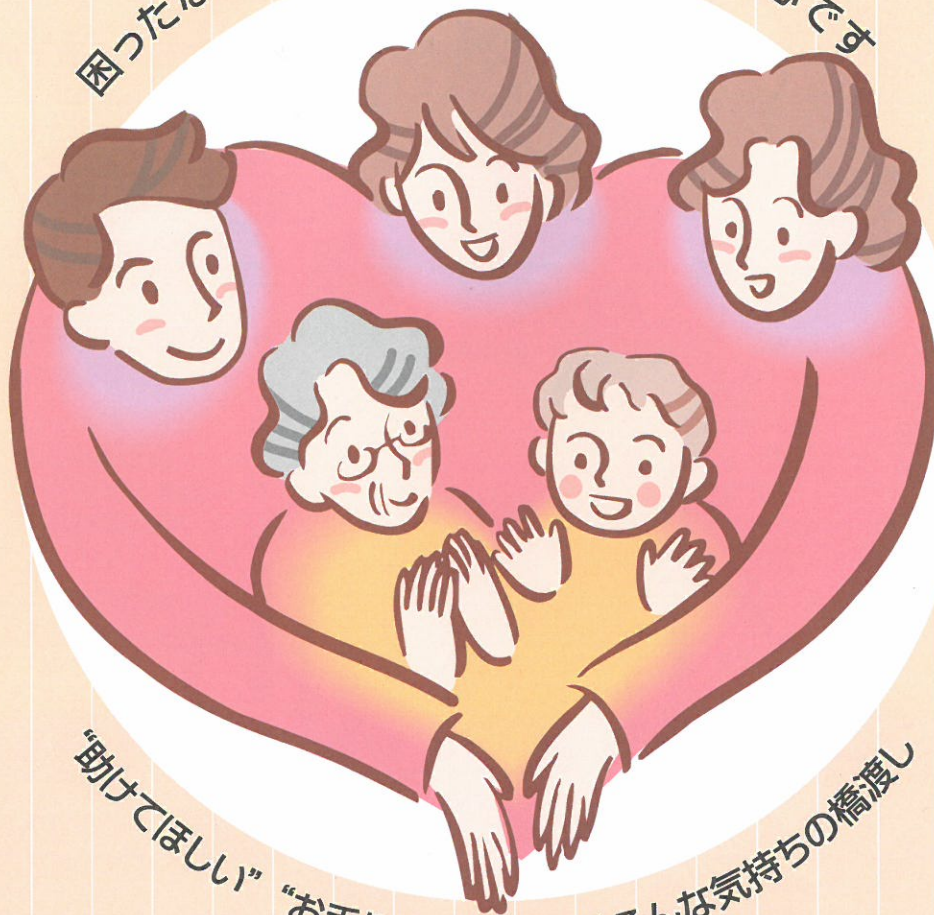
あなたも今すぐ!!
まつやまファミリー・
サポート・センターへ!!

Matsuyama Family Support Center

会員募集中!!

困ったなと思った時に登録していると安心です

育児



“助けてほしい” “お手伝いしましょう” そんな気持ちの橋渡し

お問い合わせ・お申し込みは……

〒790-0003
松山市三番町六丁目4番地20
松山市男女共同参画推進センター「コムズ」内

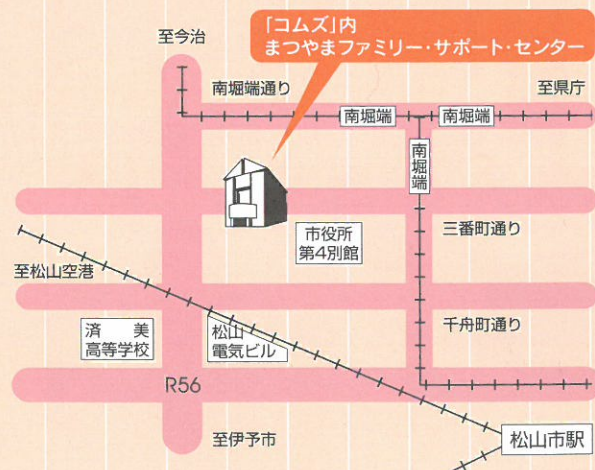
TEL(089)945-1008

FAX(089)943-0460

ホームページアドレス <http://www.coms.or.jp>

■開所時間
AM9:00~PM5:00

■休館日
毎週月曜日(祝日に当たる場合はその翌日)・年末年始



ファミリー・サポート・センターって どんなところ？

安心して子育てをするために“手助けをしてほしい人”
“手助けのできる人”とが相互援助活動を行うところです。

勤務時間が
早朝からなので
保育所につれて
行けないわ。



子どもを自宅で
預かり、保育所へ
送って行きます。



残業で
保育所のお迎えに
間に合わない。



子どもを
保育所まで
迎えに行き、
自宅で預かります。



軽い風邪をひいて
保育所を
利用できない。



子どもを
終日自宅で
預かります。



明日は会社の
面接日なので
子どもを連れて
いけないわ。



子どもを自宅で
預かります。
面接頑張って
下さいね。



今日は早くが
早く帰る予定
だったのに、
仕事が入って
放課後が心配。



子どもが
下校してから、
自宅で
預かります。



美容室に
行きたいな！
ショッピングにも
出かけたいな！



安心して、
ゆったり
楽しんで
くださいな。



援助の内容

- 保育所、幼稚園の送り
- 保育所、幼稚園の登園前の預かり
- 保育所、幼稚園の迎え
- 保育所、幼稚園の帰宅後の預かり
- 放課後児童クラブの迎え
- 学校の放課後、児童クラブ終了後の預かり
- 保育所、幼稚園、学校が休みの場合の預かり
- 子どもの病児・病後児の預かり
 - * 軽い発熱、回復時などで提供会員が対応できる程度の場合の預かり
 - * 急な発熱、体調不良の場合、直接園への迎えに行くことはできません。
あくまでも、初回受診を済ませた場合に限りです。
- 宿泊を伴う預かり

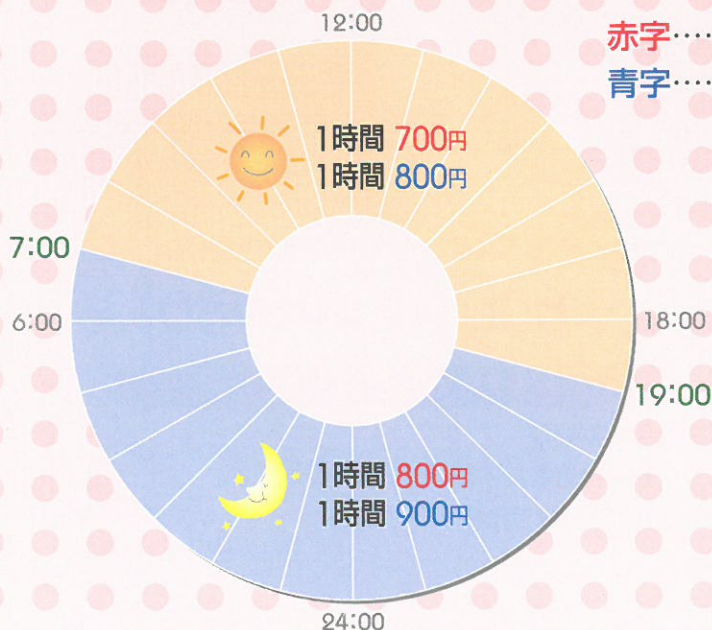
この他にも時には子育てを離れて自分自身の時間を持ち、リフレッシュしてはいかがでしょうか。そんなお手伝いもいたします。



報酬について

活動日・時刻		報酬額	時間延長の時
一般	月曜日から金曜日までの 午前7時～午後7時まで	1時間あたり 700円	30分ごとに半額を加算する 700円+350円 800円+400円 900円+450円 例) 平日の昼間 2時間15分の場合 1,400円 + 350円 = 1,750円
	上記の時間以外並びに 土・日・祝日および年末年始の 午前7時～午後7時まで	1時間あたり 800円	
	土・日・祝日および年末年始の 午前7時以前または午後7時以後	1時間あたり 900円	
病児・病後児の預かり (曜日・時刻に関わらず)		1時間あたり 900円	

(注) 援助開始から最初の1時間までは、それに満たない場合でも1時間当たりの金額とします。
平成26年4月から利用助成券交付事業が始まりました。詳しくは、センターまでお問い合わせください。



赤字……月曜日～金曜日

青字……土曜日・日曜日・祝日・年末年始 (12月29日～1月3日)

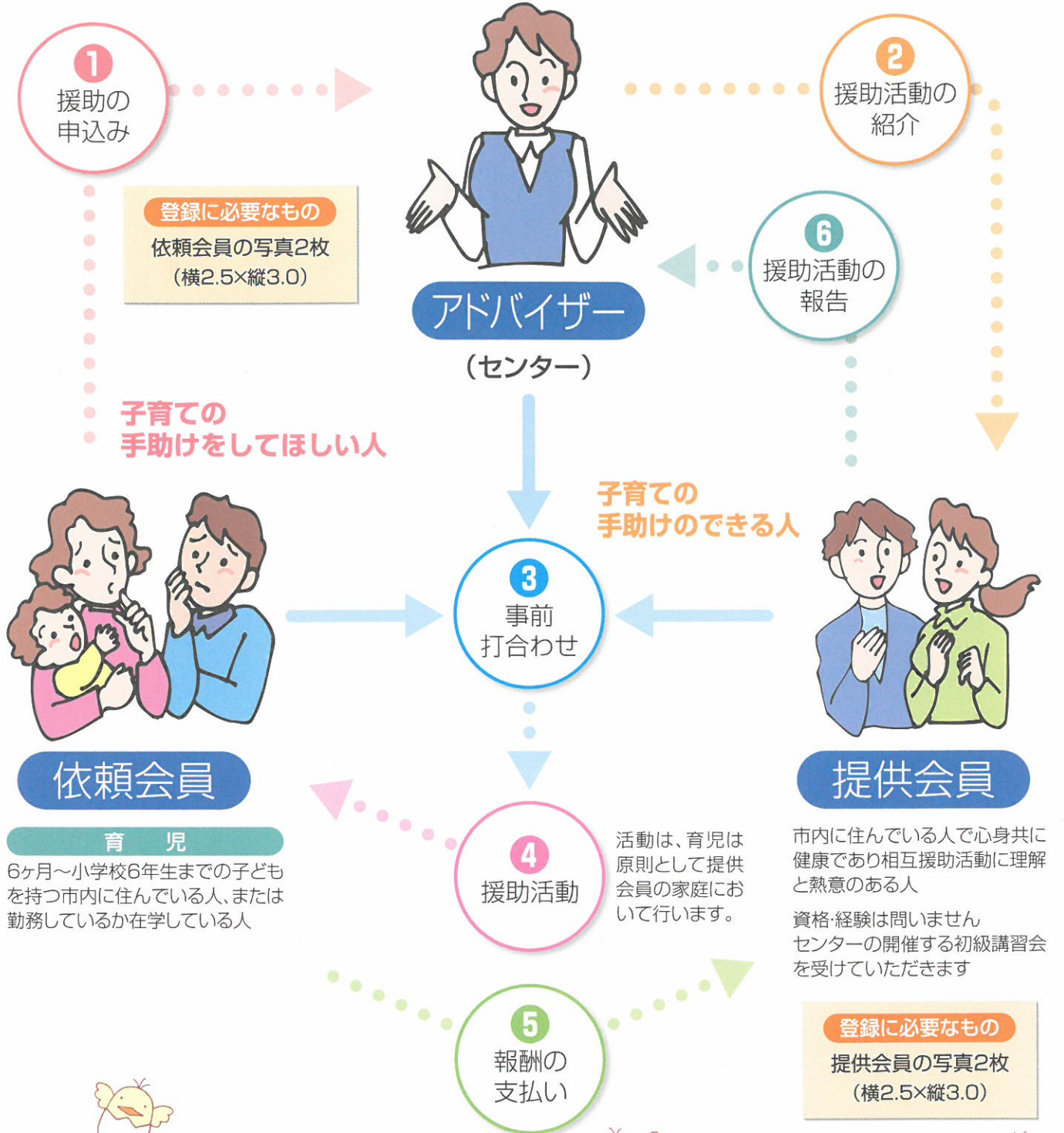
キャンセル料について

- 利用当日、予約の1時間前までの取り消しは依頼した時間数の半額、それ以後は全額負担いただきます。
- 利用予定日の前日までの取り消しは無料です。

補償

センターでは、万一の事故に備えファミリー・サポート・センター補償保険に一括して加入しています。

Matsuyama Family Support Center
 まつやまファミリー・サポート・センターのしくみ



講習の内容

初級講習会(全課程修了後会員証を発行)

受講日程及び時間
 10:00～15:00(1時間昼休憩)×4日間
 9:00～15:00(//)×1日間
 9:00～12:00(応急手当講習会)×1日間

レベルアップ講習会

年数回開催
 初級講習会終了後を受けていただきます。
 (できる限り受講して下さい。)